

新築分譲住宅

武蔵野市

境南町5丁目

JR中央線・西武多摩川線

「武蔵境」駅歩12分

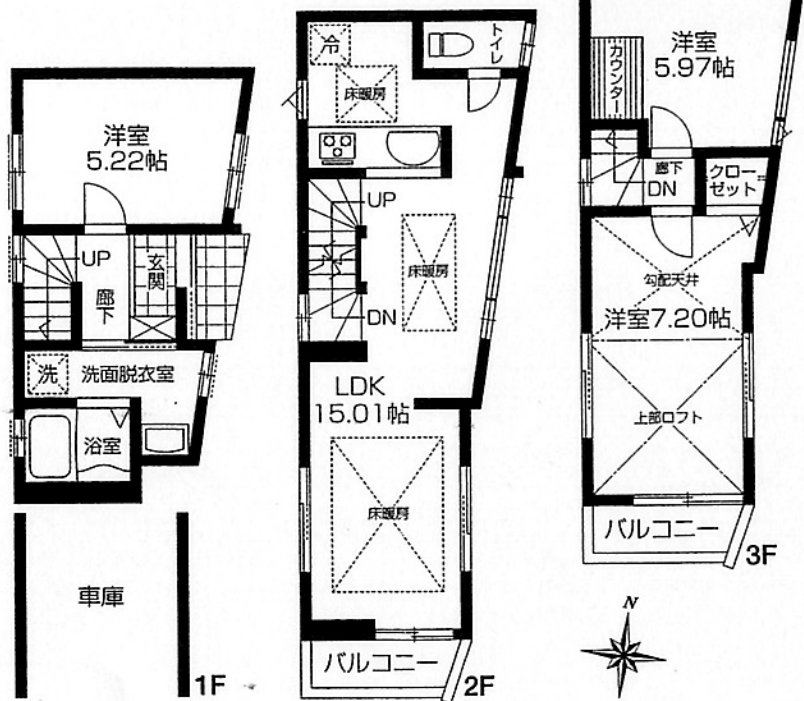
【物件概要】

- 所在地 / 東京都武蔵野市境南町5丁目11-4
 - 交通 / JR中央線・西武多摩川線「武蔵境」駅徒歩12分
 - 土地面積 / 44.39㎡ (他に私道持分4.44㎡×1/6有)
 - 土地権利 / 所有権
 - 建物 / 木造スレート葺3階建
79.97㎡(車庫部分8.36㎡含)
 - 完成 / 平成24年3月
 - 法制限 / 第一種住居地域
建ぺい率:60%, 容積率200%
 - 接道 / 南4.5m公道
 - 設備 / 東京電力・公営水道・都市ガス・公共下水
 - 引渡し / 相談
 - 取引態様 / 仲介
- ※ 図面と現状が異なる場合は現状優先といたします。

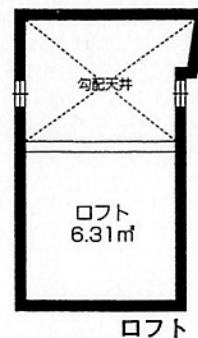
現地販売会開催

今週の土・日

AM11:00~PM18:00

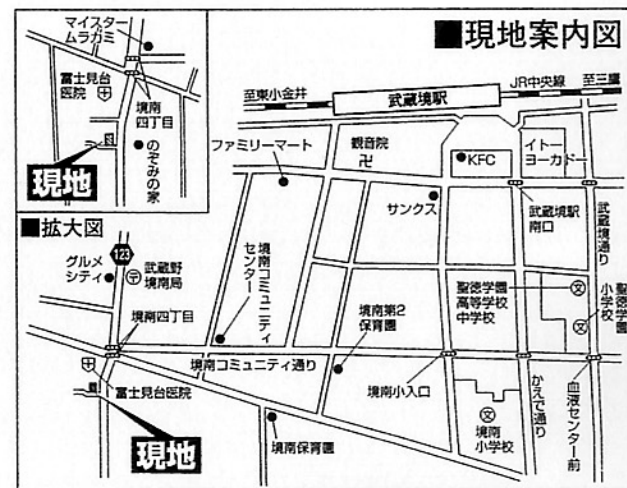


LDKにガス温水式床暖房3箇所
南向き2面バルコニー



陽当り良好!

南4.5m公道



現地で待ってます!

価格4,480万円 (税込)

住間工房



株式会社 志藤

【営業時間】AM9:00~PM7:00

(水曜日、第1・第3火曜日定休) (第2、第4、第5火曜日はPM6:00まで)
 ●都知事免許(10)第30644号 ●(社団法人)全日本不動産協会会員
 ●建築業許可(般-19)45622号 ●(社団法人)不動産保証協会会員
 〒203-0014 東京都東久留米市東本町2番8号
 (東久留米駅北口)

●お問い合わせ.....

042-473-9538 (代)

ホームページ
 志藤 株式会社
 http://www.shitoh.com